

23型三通球阀 15mm-100mm(1/2inch-4inch)



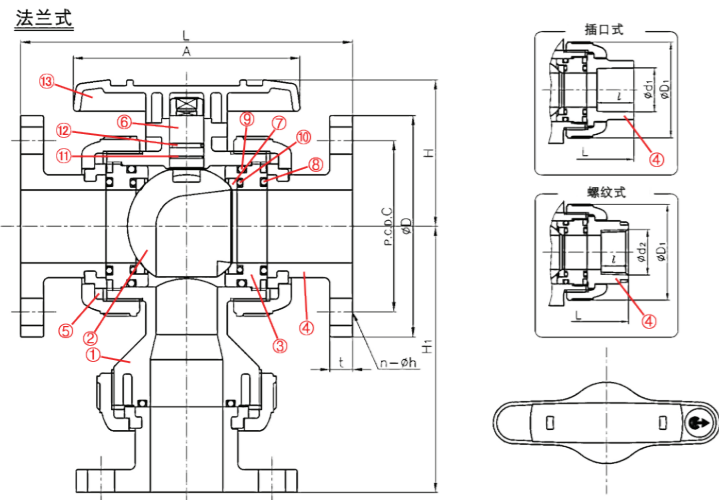
特点

- 紧凑经济**
23型三通球阀能不但以一个手柄同时切换2条流路，还能实现完全闭合，比起以往需要2个球阀及1个三通接头堵能操作的管路，现在只需要一个23型三通球阀就可以实现。
- 自由切换流向**
采用了与21型球阀相同构造特点，并以此为基础将阀芯升级为L型。在可旋转360度的把手上刻有方向箭头，这样便能自由控制流路方向。
- ISO规格法兰顶部**
极具前瞻性的法兰顶部设计，便于安装执行器。
- 可与21型球阀互换**
面宽尺寸及各个部件，都采用了与21型球阀通用的规格和部件。

材质和工作温度

阀体材质	工作温度 °C	最大工作压力 MPa (Kgf/cm ²) [PSI]	接口方式			
			插口式	螺纹式	法兰式	熔接式
PVC	0 - 50	1.0 {10.2} [150]	○	○	○	○
C-PVC	0 - 90	1.0 {10.2} [150]	○	○	○	○
PP	-20 - 80	1.0 {10.2} [150]	○	○	○	○
PVDF	-20 - 100	1.0 {10.2} [150]	○	○	○	○

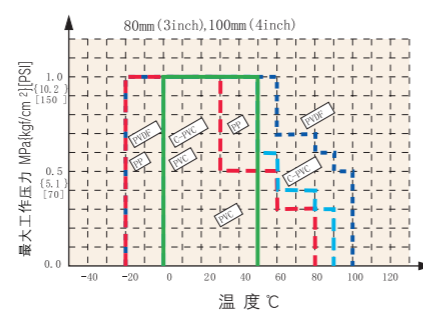
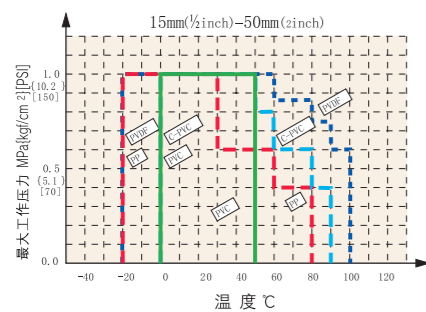
尺寸图



部件名称材质表

No.	部件名称	材质
1	阀体	PVC, C-PVC, PP, PVDF
2	球阀	
3	活接头	
4	连接口	
5	连接栓	
6	阀杆	
7	密封垫	PTFE
8	密封圈 (A)	EPDM, FKM
9	密封圈 (B)	
10	密封圈 (C) 15-50mm 密封膜 80-100mm	
11	密封圈 (D)	
12	密封圈 (E)	
13	手柄	ABS

工作压力与适用温度



尺寸表

JIS		单位: mm																					
口径		D1	H	A	法兰式							插口式							螺纹式				
mm	inch				JIS10K				L	t	H1	PVC, C-PVC				PP			d2	ℓ	L	H1	
		D	C	n	h	d1	ℓ	L				H1	d1	ℓ	L	H1	d1	ℓ					L
15	1/2	48	51.5	92	95	70	4	15	143	12	94	22.11	20	108	77	21.2	20	108	77	Rc 1/2	15	102	74
20	3/4	60	59.5	100	100	75	4	15	172	14	115	26.13	24	128	93	26.2	23	126	92	Rc 3/4	17	120	89
25	1	70	68	110	125	90	4	19	187	14	133	32.16	27	145	112	33	25	141	110	Rc 1	20	131	105
40	1 1/2	100	89	131	140	105	4	19	212	16	165	48.21	37	189	154	47	28	171	145	Rc 1 1/2	25	163	141
50	2	126	102.5	159	155	120	4	19	234	16	187	60.25	42	220	180	59	28	192	166	Rc 2	28	197	168
80	3	152	140	240	185	150	8	19	304	18	256	89.6	64	316	261	88	35	258	232	Rc 3	35	264	235
100	4	210	178	300	210	175	8	19	372	18	305	114.7	84	418	328	113	45	340	289	Rc 4	45	338	299

DIN		单位: mm																					
口径		D1	H	A	法兰式							插口式							螺纹式				
mm	inch				DIN PN10				L	t	H1	PVC, C-PVC				PP, PVDF			d2	ℓ	L	H1	
		D	C	n	h	d1	ℓ	L				H1	d1	ℓ	L	H1	d1	ℓ					L
15	1/2	48	51.5	92	95	65	4	14	130	12	88	20	16	102	72	19.5	14.5	99	71	Rp 1/2	15	102	74
20	3/4	60	59.5	100	105	75	4	14	150	14	104	25	19	120	85	24.5	16	114	83	Rp 3/4	17	120	89
25	1	70	68	110	115	85	4	14	160	14	120	32	22	131	104	31.5	18	123	100	Rp 1	20	131	105
40	1 1/2	100	89	131	150	110	4	18	200	16	159	50	31	163	142	49.45	23.5	148	131	Rp 1 1/2	25	163	141
50	2	126	102.5	159	165	125	4	18	230	16	185	63	38	197	170	62.5	27.5	176	154	Rp 2	28	197	168
80	3	152	140	240	200	160	8	18	310	21	259	90	51	282	245	89.2	35.5	251	224	Rp 3	35	264	235
100	4	210	178	300	220	180	8	18	350	18	305	110	61	349	305	109.05	41.5	310	279	Rp 4	45	338	299

注) ① DIN规格另有熔接式可供选择。
② 另有ANSI规格可供选择